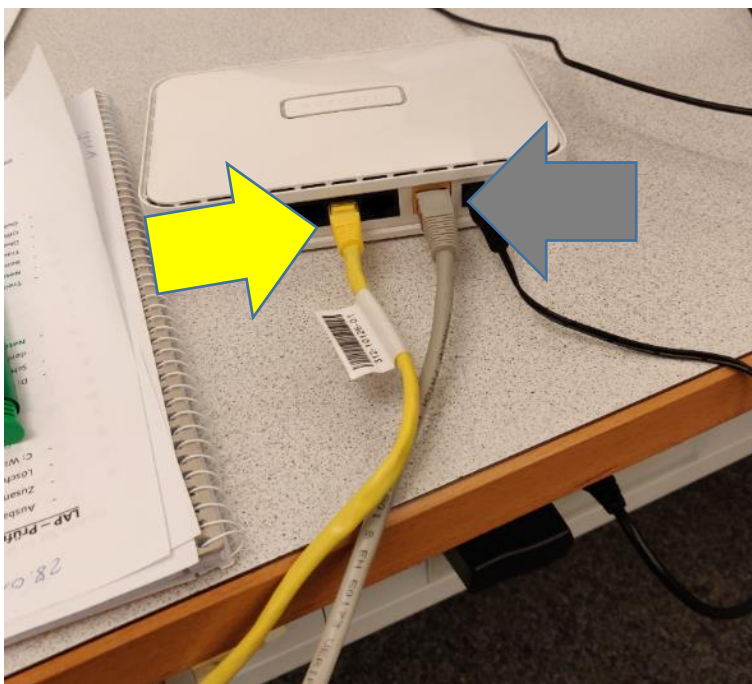
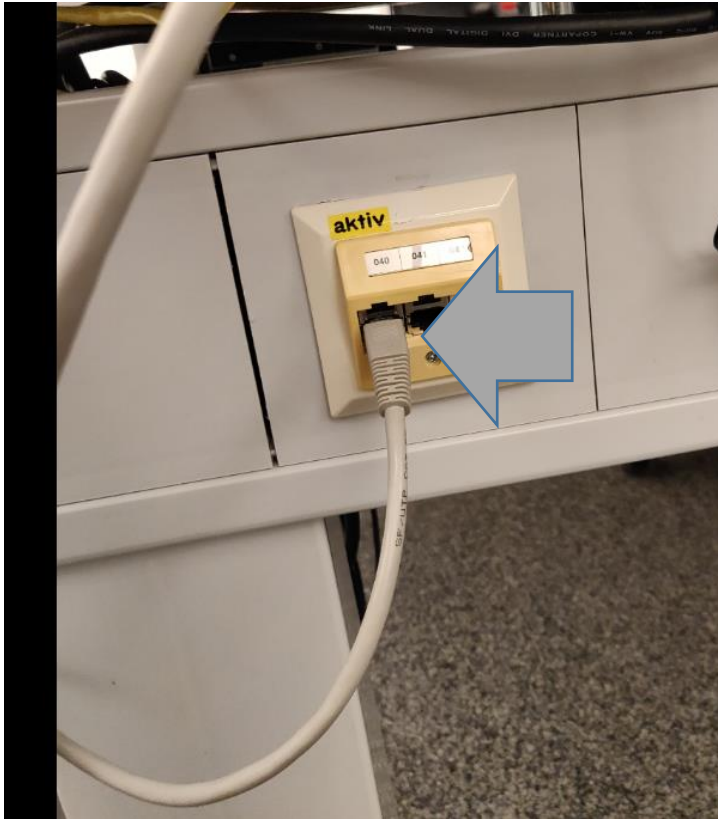


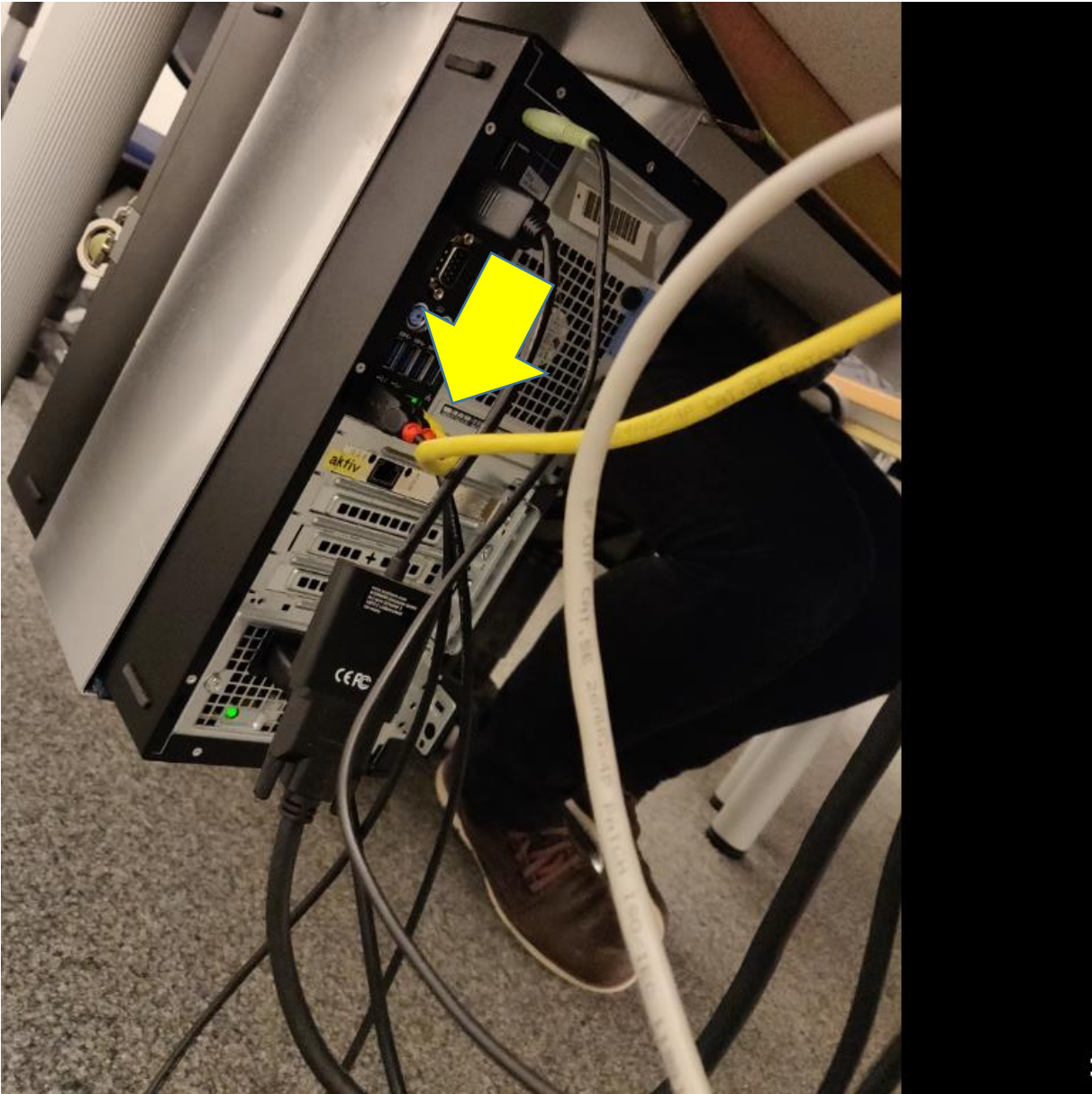
## Übung Netgear Router – Konfiguration:

### Anschluss des Routers an den PC:

Graues Netzwerkkabel geht von der Wifi Netzwerkdose zum Router

Gelbes Netzwerkkabel geht vom Router (Anschluss zwischen 1 und 4) zum PC!

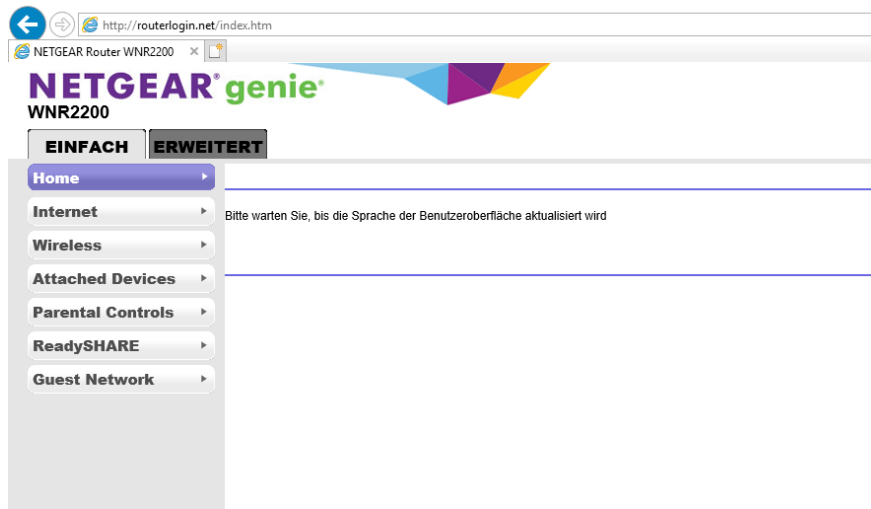




Wichtig ist, dass bevor der Router angeschlossen wird, mindestens 20 – 30 Sekunden zurückgesetzt wird. (Mit Kugelschreiber oder Stecknadel auf Reset Button drücken.)

Dann beim Netzwerkadapter die IP-Konfig auf DHCP umstellen → ipconfig /all sagen und dann im Browser den Gateway eingeben, dann sollte man auf die Netgear Router Konfigurationsseite kommen.

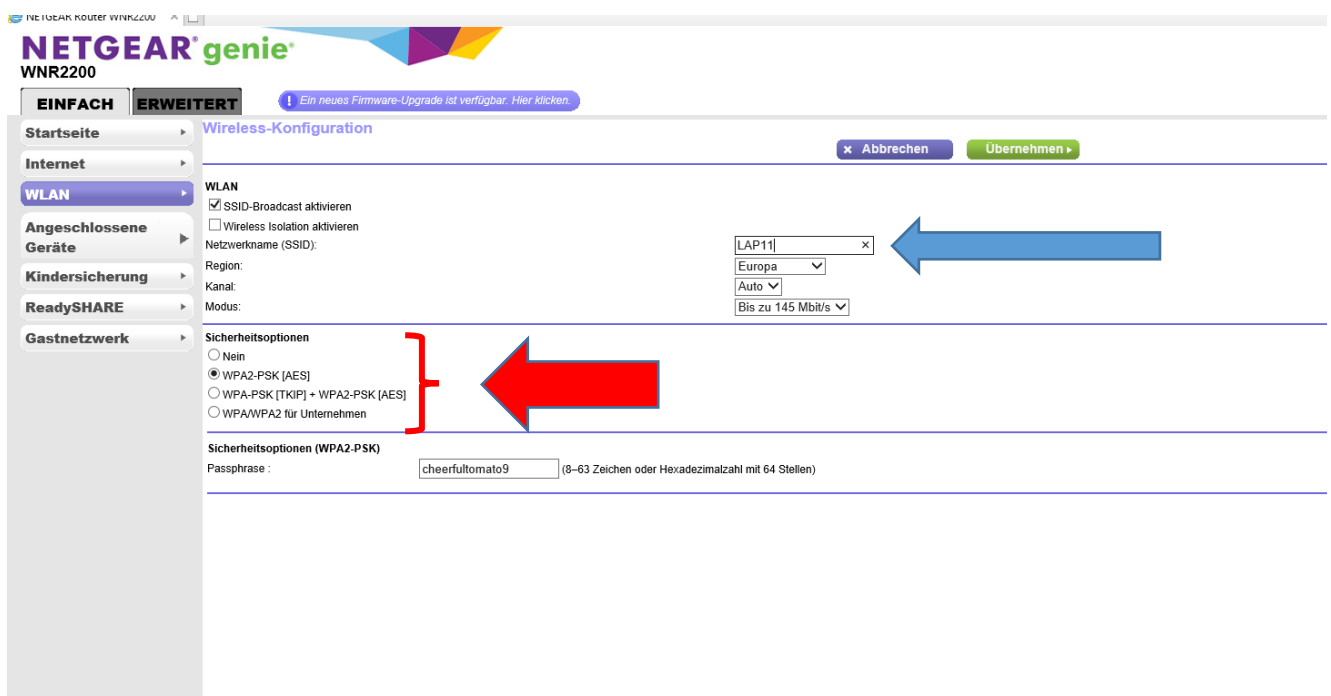
Benutzer und Kennwort steht meistens auf der Unterseite des Routers.



**WLAN SSID und Sicherheitsoptionen anpassen:**

Einfach → WLAN → SSID anpassen (Blauer Pfeil)

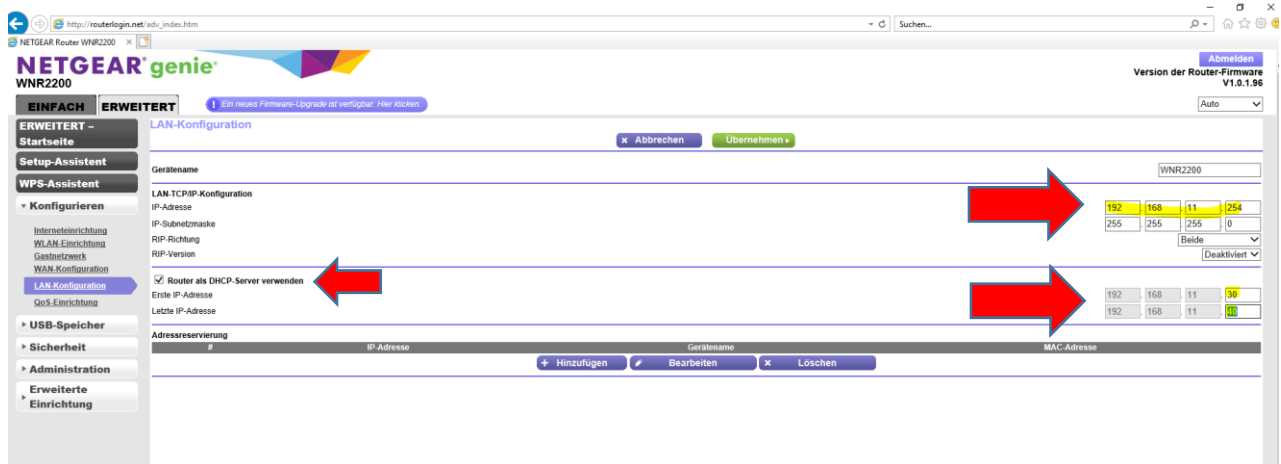
Und hier kann auch noch die Verschlüsselung eingestellt werden. (Roter Pfeil)



**LAN-Konfiguration:**

Unter dem Punkt „Erweitert“ → Konfigurieren → LAN-Konfiguration kann die IP-Adresse des Routers und auch der DHCP Bereich eingestellt werden:

Hackerl setzen bei „Router als DHCP Server verwenden“



**MAC-Filterung aktivieren:**

Hackerl bei „Zugriffssteuerung aktivieren“ setzen!

Bei uns hat sich ein Kollege mit seinem Handy mit dem WLAN verbunden, dass wird dann hier angezeigt, sobald man die Seite aktualisiert und hier kann man dann das entsprechende Gerät markieren und oben auf „Zulassen“ oder „Sperren“ klicken!

Sollte sich dann ein Gerät, dass gesperrt wurde, erneut mit dem WLAN verbinden, wird das nicht mehr funktionieren, da die MAC-Filterung das erkennt und dem Gerät keinen Zugriff gewährt!

